

## Solutions pour votre espace de vie : Home sweet home

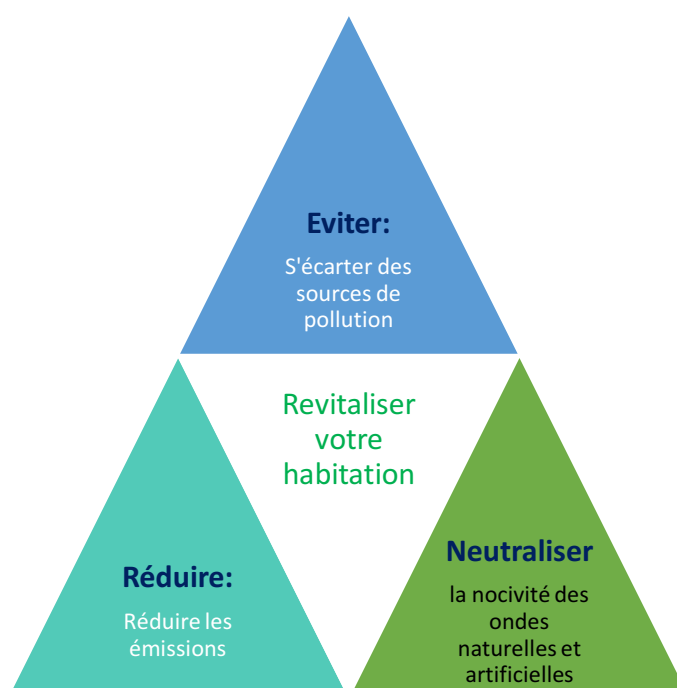
### Les Problèmes :

Vous ne vous sentez pas bien dans votre lieu de vie. Vos épaules sont lourdes, vos proches sont agités, l'ambiance n'est pas apaisante, votre respiration n'est pas ample et fluide, vous êtes mieux en dehors qu'à l'intérieur.

Ces symptômes témoignent de perturbations plus ou moins sévères d'origines :

- Naturelle : perturbation du champs magnétique terrestre, présence d'une source ou d'une faille,...qui génèrent des zones pathogènes sur lesquelles il ne fait pas bon vivre
- Artificielle : pollutions électriques, magnétiques et électromagnétiques qui affectent nos systèmes nerveux, endocrinien, circulatoire et le bon fonctionnement de nos cellules.

### Les Solutions :



### **Eviter :**

- ✓ Privilégier le gaz naturel à l'électricité, source d'émission de champs électriques et magnétiques artificiels
- ✓ Eviter les plaques à induction : source d'émission d'un très puissant champs magnétique
- ✓ Supprimer le micro ondes : source d'émission d'un très puissant champs électromagnétique ; s'en écarter absolument lors du fonctionnement

- ✓ Eviter le téléphone sans fil (DECT) ; si nécessaire, remplacer l'existant par un DECT Eco Proof



tel que le **Gigaset E310 Comfort**  
**Lifeton 1030 de Piezo**

ou par un téléphone filaire de type

- ✓ Privilégier le câble Ethernet aux connexions Wifi et/ou Bluetooth ; il existe un **Pack réseau**



**filaire ethernet pour Apple® iPad, iPhone, iPod Lightning**

- ✓ Eviter les ampoules «basse consommation » ; elles contiennent un gaz nuisible et déforme le spectre de la lumière

### Réduire :

- ✓ Couper la borne Wifi quand elle n'est pas nécessaire
- ✓ Eloigner la borne Wifi des lieux de vie



- ✓ Utiliser des oreillettes anti-ondes de type **AIRCOM A3 AIRTUBE**
- ✓ Equiper vos luminaires sur pieds d'interrupteurs bipolaires
- ✓ Opter pour une **installation électrique biocompatible** qui intègre la domotique, le câblage



blindé, les **filtres d'électricité sale**, les **biorupteurs**,...



## Neutraliser :

Les ondes électromagnétiques traversent les murs et les tissus de votre corps. Elles ne peuvent être arrêtées que par des **peintures spéciales**.

Cette solution sera utilisée si les champs extérieurs à l'habitation sont extrêmement puissants ou si les résidents sont électrosensibles.

Les solutions suivantes sont plus faciles à mettre en oeuvre

- ✓ Changer de place la table à manger, le fauteuil, la table de repassage, s'ils sont situés sur des zones pathogènes pour le poser sur une zone non pathogène
- ✓ Neutraliser les effets nocifs d'une veine d'eau ou d'une faille en posant des pierres



**Tourmalines**



**et/ou Apatites vertes**

à l'entrée et à la sortie de la perturbation

- ✓ Neutraliser les effets nocifs des champs électriques, magnétiques et électromagnétiques en plaçant des **Tourmalines** sur le compteur électrique et la borne Wifi
- ✓ Neutraliser les champs électromagnétiques artificiels, les phénomènes géopathogènes et les pollutions de l'air ambiant à travers une solution tout en un de type **Memonizer Combi** qui



utilise le circuit électrique pour diffuser une onde compensatoire.

- ✓ Augmenter la fréquence vibratoire de votre lieu de vie et par voie de conséquence de ses habitants en posant une pierre semi-précieuse (**Jaspe ou Quartz**), puissant émetteur de fréquences vibratoires favorables à la santé et au bien-être



Ces solutions viendront compléter celles déjà prises dans les zones de repos et le bureau.